

## A te non costa nulla!

Il 5x1000 è un particolare tipo di donazione che proviene dall'imposta sul reddito delle persone fisiche – IRPEF – come stabilito dalla Legge Finanziaria del 2006.

1

Chiunque fa la dichiarazione dei redditi ha la possibilità di destinare il 5x1000 delle proprie tasse ad una specifica associazione.

2

Anche chi non ha l'obbligo di presentazione della dichiarazione può donare il 5x1000: basta consegnare ad una banca o a un ufficio postale la scheda integrativa contenuta nel CU in busta chiusa, su cui apporre la scritta "scelta per la destinazione del 5x1000 dell'IRPEF", con indicazione di nome, cognome e codice fiscale del contribuente.

3

È diverso dall'8x1000: il 5x1000 non si sostituisce ma si aggiunge alla possibilità di sostenere la Chiesa.

SCELTA PER LA DESTINAZIONE DEL CINQUE PER MILLE

SOSTEGNO DEL VOLONTARIATO E DELLE ALTRE ORGANIZZAZIONI  
NON LUCRATIVE DI UTILITA' SOCIALE, DELLE ASSOCIAZIONI DI PROMOZIONE  
SOCIALE E DELLE ASSOCIAZIONI E FONDAZIONI RICONOSCIUTE CHE OPERANO  
NEI SETTORI DI CUI ALL'ART. 10, C. 1, LETT A), DEL D.LGS. N. 460 DEL 1997

FIRMA

Mario Rossi

Codice fiscale del  
beneficiario (eventuale)

**02145550600**

DONA A EXODUS IL

**5X1000**

A TE NON COSTA NULLA

**C.F. 02145550600**

## Scadenze 2018

### REDDITI (EX UNICO) Persone Fisiche

deve essere presentato entro i termini seguenti:

**30 giugno 2018** se la presentazione viene effettuata in forma cartacea per il tramite di un ufficio postale;

**31 ottobre 2018** se la presentazione viene effettuata per via telematica, direttamente dal contribuente ovvero se viene trasmessa da un intermediario abilitato alla trasmissione dei dati.

### MODELLO 730 precompilato

deve essere presentato entro i termini seguenti:

**23 luglio 2018** nel caso di presentazione diretta all'Agenzia delle entrate;

**9 luglio 2018** nel caso di presentazione al sostituto d'imposta oppure al Caf o al professionista.

### MODELLO 730 ordinario

si presenta **entro il 9 luglio 2018** al sostituto d'imposta che presta l'assistenza fiscale, al Caf o al professionista abilitato.

COOPERATIVA SOCIALE  
**exodus**  
CASSINO

*Una risposta educativa  
alle fragilità sociali*



DONA A EXODUS IL

**5X1000**

A TE NON COSTA NULLA

**C.F. 02145550600**

COOPERATIVA SOCIALE  
**exodus**  
CASSINO

Via San Domenico Vertelle, 23 - CASSINO  
www.exoduscassino.it info@exoduscassino.it

## Nuove droghe in aumento

Abbiamo una forte preoccupazione per i dati relativi alla diffusione di droghe e dipendenze comportamentali fra gli adolescenti.

- ✓ Il **21%** per cento degli studenti fuma **tabacco** quotidianamente;
- ✓ Il **57%** degli studenti consuma **alcol** in maniera ricorrente;
- ✓ Il **22%** degli adolescenti **gioca on line** e il **3%** di loro gioca d'azzardo;
- ✓ Il **27%** degli adolescenti italiani ha provato **cannabis** almeno una volta nella vita (contro il 16% del dato europeo). Dati 2016 Consiglio Nazionale Ricerche [www.cnr.it](http://www.cnr.it)

Cosa sta succedendo ai nostri ragazzi?

Quali pericoli corrono?

A cosa dobbiamo stare attenti?

Cosa possono fare genitori e insegnanti?

Quali strategie di prevenzione possiamo adottare?



## L'impegno di Exodus nella prevenzione al disagio giovanile

La Comunità Exodus opera a Cassino dal 1990 ed è impegnata nella prevenzione, nella cura e nel reinserimento sociale di persone con problemi di disagio, devianza e dipendenze.

L'attività di prevenzione al disagio giovanile è condotta fra gli adolescenti, all'interno della scuola oppure nei contesti di aggregazione giovanile, ma anche attraverso i percorsi formativi rivolti agli insegnanti e la collaborazione nella gestione dei casi più difficili. Inoltre, grazie alla scuola genitori e al centro di consulenza psicopedagogica, anche le famiglie hanno l'opportunità di approfondire le conoscenze ed essere supportate nel lavoro educativo.

Exodus è un ente autorizzato ed accreditato presso la Regione Lazio e collabora attivamente con il Dipartimento delle Dipendenze della ASL di Frosinone, con il Consorzio dei Comuni del Cassinate per i Servizi sociali e con l'Università degli Studi di Cassino e del Lazio meridionale.

La comunità si trova a Cassino in via San Domenico Vertelle, 23, nei pressi dell'Ospedale Santa Scolastica. Il numero del Centro di Ascolto è **327.5641545**.

**Per maggiori informazioni consulta:**

[www.exoduscassino.it](http://www.exoduscassino.it) oppure scrivi a [info@exoduscassino.it](mailto:info@exoduscassino.it)

**Un presidio educativo per proteggere i giovani e sostenere gli adulti nelle responsabilità educative**

### GENITORI



#### Università della famiglia

Un luogo di condivisione, formazione e consulenza. Incontri con esperti ogni ultimo sabato del mese. Consulenze personalizzate.

### INSEGNANTI



#### Formazione e Consulenza Docenti

Corsi di formazione sul disagio giovanile e sulla promozione di stili di vita sani nei contesti educativi come la scuola.

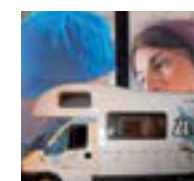
### STUDENTI



#### Gite scolastiche in comunità

Per conoscere da vicino la testimonianza di chi ha sbagliato e per lavorare insieme al proprio progetto educativo.

### GIOVANI



#### Unità di Strada

Servizio di prevenzione dei rischi e delle patologie correlate. Presente nei contesti di aggregazione giovanile.

**DONA A EXODUS IL**

**5X1000**

**A TE NON COSTA NULLA**

**C.F. 02145550600**